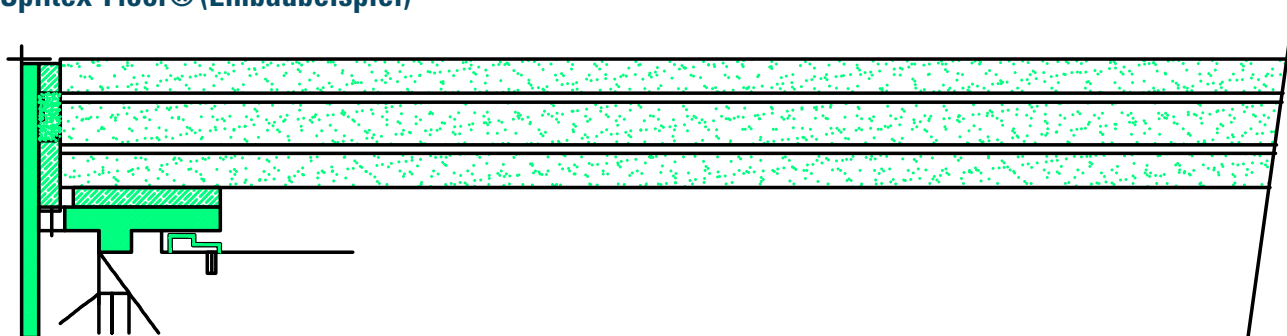


Einbauempfehlungen SPLITEX-FLOOR®

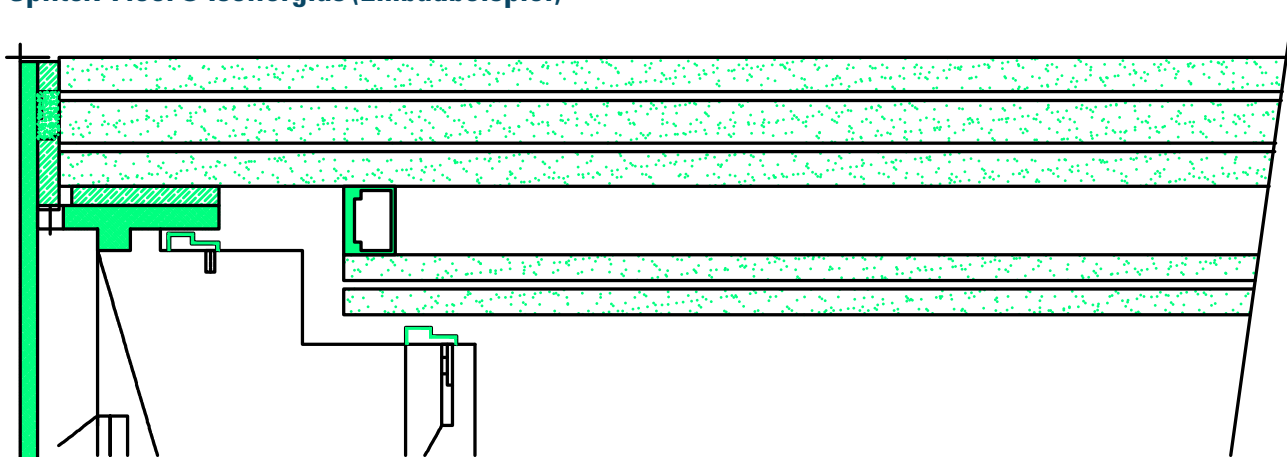
Die Unterkonstruktion bzw. Glasauflage muss eben, verwindungsfrei, biegesteif und vollkommen flucht und waagrecht sein. Der Randeinstand durchgehend linienförmig gelagerter Verglasungen muss mindestens 30 mm betragen.

ACHTUNG: zu breite Glasauflager generieren Temperaturdifferenzen und damit die Gefahr von lokaler thermischer Überbelastung. Die Auflagerprofile müssen aus Silikon, EPDM oder Gummi bestehen. Sie müssen dauerelastisch sein und eine Shore-A Härte von 60-80 aufweisen. Die Auflage muss in der Lage sein, Dickenunterschiede im Rahmen oder Toleranzen ausgleichen zu können. Fugenabstände bzw. Distanzen zwischen Glas und Konstruktion sollten > 5 mm betragen. Des weiteren ist Wärmeentwicklung in unmittelbarer Scheibennähe zu vermeiden.

Splitex-Floor® (Einbaubeispiel)



Splitex-Floor® Isolierglas (Einbaubeispiel)



Oben angeführte Skizzen und Empfehlungen der Firma Glas Gasperlmair GmbH dienen dem AG als Planungshilfe, stellen jedoch keine Verbindlichkeit dar. Die tatsächliche Ausführung ist durch den AG zu prüfen.

Irrtümer, Satz- und Druckfehler vorbehalten | Stand 05/2024